



**WACKER
NEUSON**
all it takes!

EW65

Колесные экскаваторы

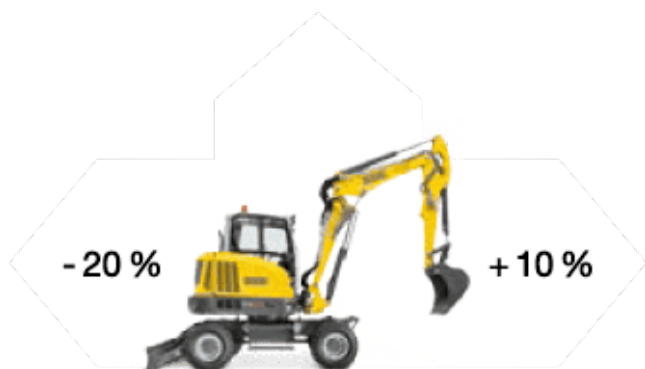


Самостоятельно едет на следующую строительную площадку: EW65

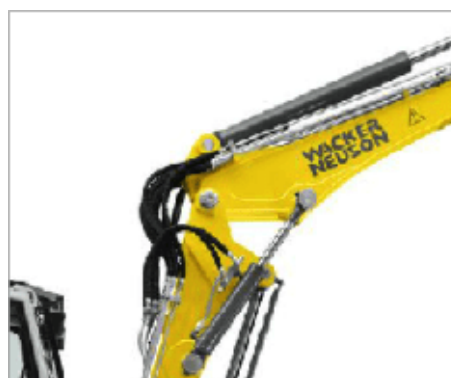
Колесный экскаватор EW65 самостоятельно перемещается к следующему месту использования благодаря встроенному режиму движения по дороге и не требует дорогостоящей и занимающей много времени транспортировки. Бесступенчатый ходовой привод, позволяющий развивать скорость до 20 км/ч, отличается низким потреблением топлива и ведет себя на проезжей части почти так же, как машина. Производительная гидросистема с измерением нагрузки и с не зависящим от давления распределением потока (LUDV)* даже при различных нагрузках обеспечит равномерную работу всех гидравлических функций 5 контуров управления – 3 из них с индивидуальными настройками – и двухсекционная стрела делают модель EW65 максимально эффективной.

- Точное и чувствительное управление благодаря гидросистеме с измерением нагрузки и с не зависящим от нагрузки распределением потока (LUDV)*
- Низкое потребление благодаря экономичному режиму ECO
- До 5 дополнительных контуров управления для самого разного навесного оборудования
- Простота выполнения сервисного и технического обслуживания благодаря откидывающейся кабине, а также диагностическому инструменту

* Не зависящее от давления распределение потока



Экономичность и производительность



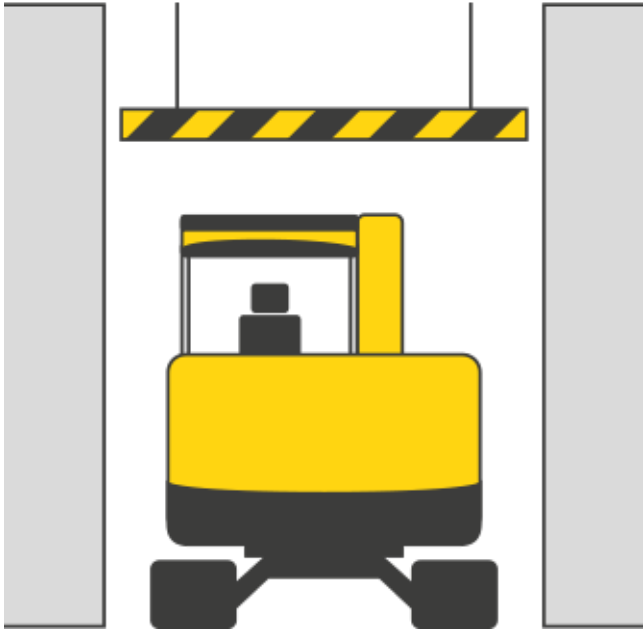
Эффективная двухсекционная стрела



- Мощный ходовой привод
- Режим эксплуатации ECO
- Уменьшение потребления топлива до 20 %

- Двухсекционная стрела для увеличения рабочего диапазона, глубины копания и высоты высыпания

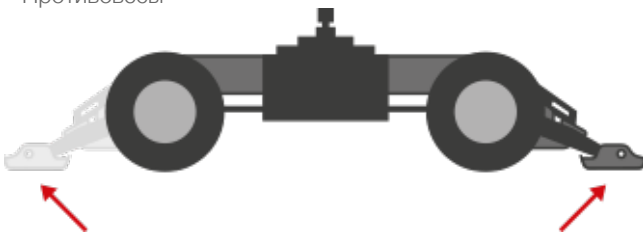
Уменьшенные габариты



- Высота и ширина значительно меньше, чем в сопоставимых моделях конкурентов
- Легко перемещается по узким дорогам с низкими проемами
- Хорошая устойчивость благодаря низкому расположению центра тяжести
- Простота транспортировки

Различные варианты опоры

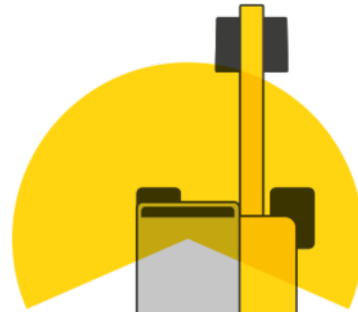
- Еще большая устойчивость благодаря различным вариантам опоры
- Опорные лапы на выбор спереди или сзади
- Отвальный щит
- Противовесы



Кабина, обзор и комфорт управления



**WACKER
NEUSON**
all it takes!



- Инновационное решение для оптимального обзора – аутригер справа рядом с кабиной
- Комфорт для водителя: просторная кабина, сиденье с пневматической подвеской и автоматический кондиционер
- Инновационная система лобовых стекол: состоящие из двух частей стекла могут задвигаться или перемещаться
- Светодиодные фары для оптимального освещения
- Камера, располагающаяся в задней части, для еще большей безопасности при движении задним ходом



Откидывающаяся кабина:

- для обеспечения доступа при сервисном обслуживании



система «Jog Dial»

- Технология из автомобильной промышленности
- Для прямого управления центральными функциями
- Интуитивное управление



**WACKER
NEUSON**
all it takes!

Технические характеристики

Рабочие параметры

Транспортный вес мин.	6.472 кг
Рабочая масса	6.755 - 8.003 кг
Разрывное усилие макс.	30,8 кН
Усилие подъема макс.	50,7 кН
Глубина черпания макс. макс.	3.895 мм
Высота разгрузки	4207 - 5195 мм
Высота разгрузки макс. макс.	5.195 мм
Радиус черпания макс. макс.	6.877 мм
Число оборотов поворотной платформы	9 1/мин
Д x Ш x В	6114 x 2088 x 2775 мм

Параметры двигателя

Изготовитель двигателя	Perkins
Тип двигателя	404D-22T
двигатель	4-цилиндровый турбодизельный двигатель с водяным охлаждением
Рабочий объем	2.216 см ³
Число оборотов	2.000 1/мин
Мощность двигателя согласно ISO	36,3 кВт
аккумулятор	88 Ач
Емкость топливного бака	85 л

Гидравлическая установка

Рабочий насос	Насос с регулируемым объемом и сдвоенный гидронасос
Производительность подачи	158,4 л/мин
Рабочее давление для рабочей и ходовой гидравлики	420 бар
Рабочее давление Поворотный механизм	240 бар
гидравлический бак	92 л

комплект колес

Шины	Одиночные или сдвоенные шины
Ширина колеи	300 мм
Дорожный просвет	237 мм
Скорость передвижения макс.	30 км/ч

Отвальный щит

Ширина	2.085 мм
--------	----------

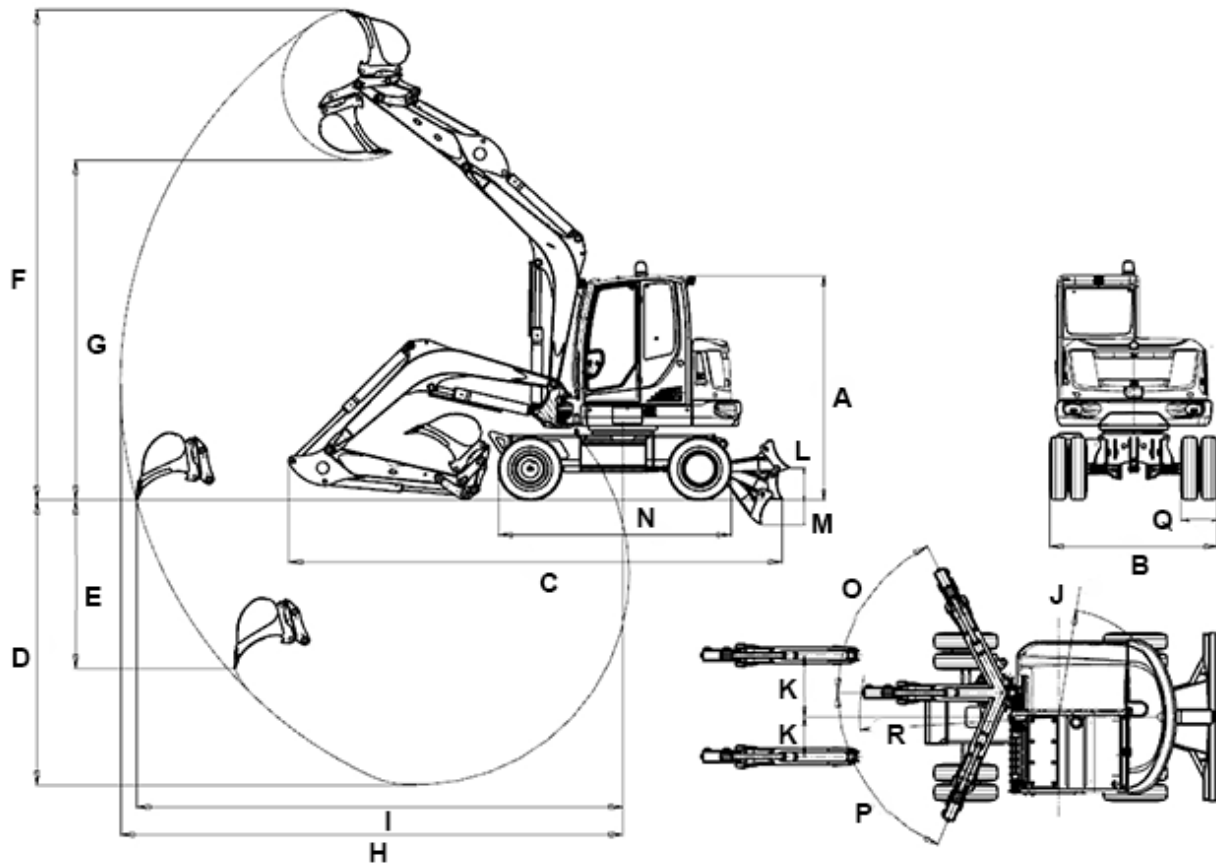


**WACKER
NEUSON**
all it takes!

Высота	429 мм
Ход поршня отвал над уровнем грунта	395 мм
Ход поршня отвал ниже уровня грунта	301 мм
Уровень шума	
уровень шума (LwA) согласно 2000/14/EG	97 дБ(А)



Размеры



Monoboomb

Трехсегментная стрела

		Monoboomb	Трехсегментная стрела
A	Высота	2.775 мм	2.775 мм
B	Ширина кабина	1.000 мм	1.000 мм
B	Ширина поворотной платформы	1.931 мм	1.931 мм
B	Ширина ходовая часть с двойные покрышки	2.088 мм	2.088 мм
C	Транспортировочная длина короткая рукоять ковша	6.114 мм	6.220 мм
C	Транспортировочная длина длинная рукоять ковша	6.250 мм	6.349 мм
D	Глубина черпания макс. короткая рукоять ковша	3.531 мм	3.596 мм
D	Глубина черпания макс. длинная рукоять ковша	3.831 мм	3.895 мм



E	Глубина копания короткая рукоять ковша	2.088 мм	2.465 мм
E	Глубина копания длинная рукоять ковша	2.361 мм	2.737 мм
F	Высота копания короткая рукоять ковша	6.068 мм	6.834 мм
F	Высота копания длинная рукоять ковша		7.067 мм
G	Высота разгрузки макс. короткая рукоять ковша	4.207 мм	4.961 мм
G	Высота разгрузки макс. длинная рукоять ковша	4.389 мм	5.195 мм
H	Радиус черпания макс. короткая рукоять ковша	6.220 мм	6.590 мм
H	Радиус черпания макс. длинная рукоять ковша	6.504 мм	6.877 мм
I	Радиус действия на земле (короткая рукоять ковша)	6.024 мм	6.406 мм
I	Радиус действия на земле (длинная рукоять ковша)	6.318 мм	6.706 мм
J	Радиус поворота задней части	1.459 мм	1.459 мм
K	Перемещение стрелы к середине ковша право	766 мм	766 мм
K	Перемещение стрелы к середине ковша оставил	492 мм	492 мм
L	Высота подъема над уровнем грунта	395 мм	395 мм
M	Глубина копания ниже уровня грунта	301 мм	301 мм
N	Длина ходовая часть всего	2.887 мм	2.887 мм
O	Угол поворота	63 °	63 °
P	Угол поворота	67 °	67 °
Q	Ширина колеи	300 мм	300 мм
R	Радиус поворота стрелы центр	2.465 мм	2.605 мм
--	Радиус поворота стрелы вправо	2.393 мм	2.529 мм
--	Радиус поворота стрелы слева	1.940 мм	2.073 мм
--	Ширина ходовая часть с одинарными шинами	1.931 мм	1.931 мм

ds = dipper stick



**WACKER
NEUSON**
all it takes!

Примечание

Обратите внимание, что доступность различных видов оборудования может варьироваться в зависимости от страны, в которой находится заказчик. Вполне возможно, что определенная информация или выпускаемый продукт могут быть недоступны в вашей стране. Более точная информация о мощности двигателя приведена в руководстве по эксплуатации; фактическая отдаваемая мощность может изменяться в зависимости от условий эксплуатации.

За исключением ошибок и пропусков. Изображения.

Copyright © 2018 Wacker Neuson SE.